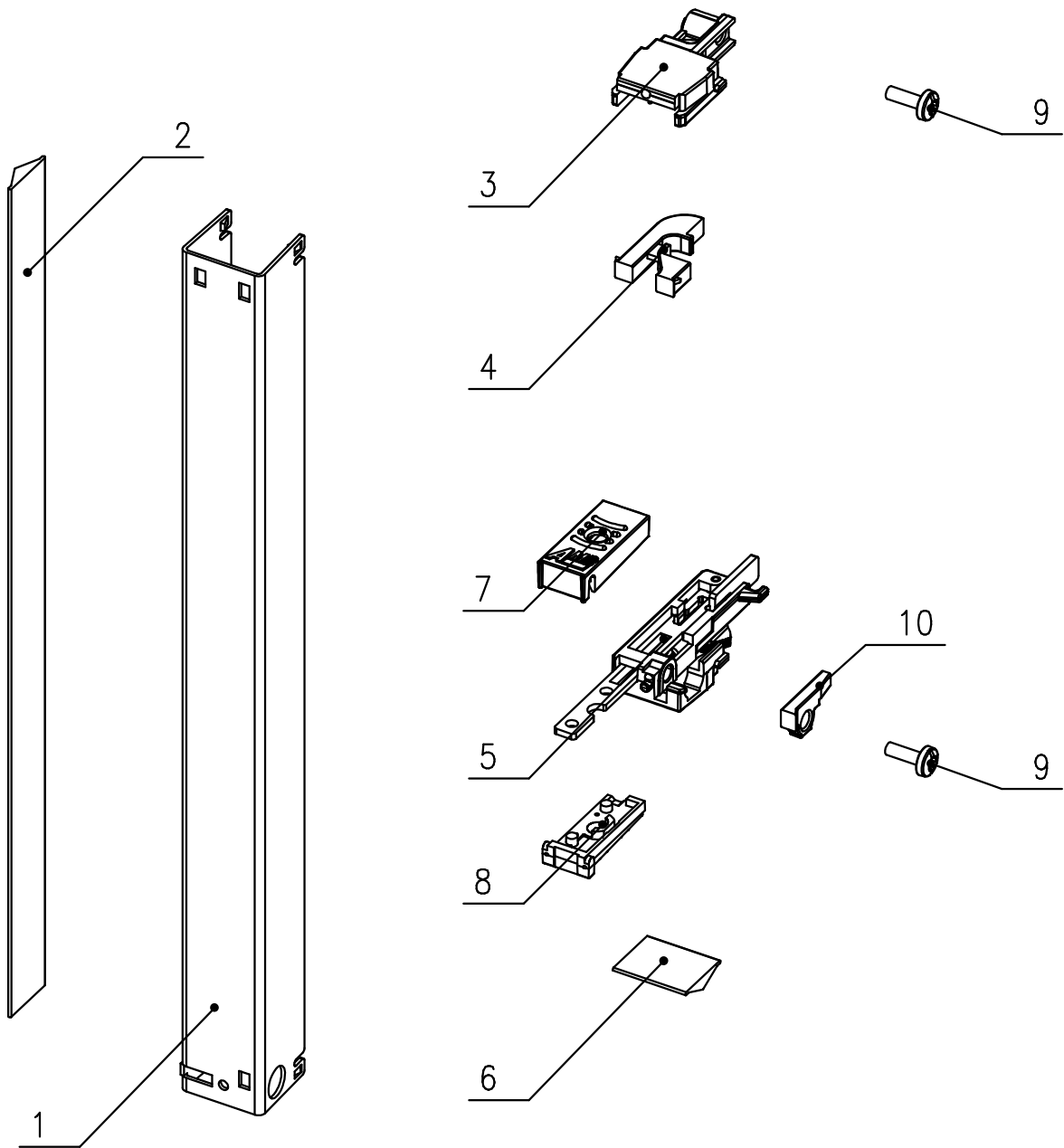


**AMC Module Compact Double (C-D) 20849-130**  
 (mit 3 rechteckigen Lichtleitern, with 3 rectangular lightpipes)



- 1. Frontplatte
- 2. EMV Dichtung Double
- 3. Gehäuse Lichtleiter Compact
- 4. Lichtleiter oben
- 5. Verriegelungsgehäuse Compact
- 6. EMV Dichtung Compact
- 7. Griff oben
- 8. Griff unten
- 9. Schraube M 2,5 x 6
- 10. Lichtleiter unten

- 1. Front panel
- 2. EMC Gasket Double
- 3. Lightpipe housing Compact
- 4. Upper lightpipe
- 5. Latch housing Compact
- 6. EMC Gasket Compact
- 7. Handle top
- 8. Handle bottom
- 9. Screw M 2,5 x 6
- 10. Lower lightpipe